

**LISTA BUNURILOR CE FAC OBIECTUL LICITATIILOR DIN
DATA DE 06.12.2022**

■ LICITATIA DIN DATA DE 06.12.2022 ora 10.00– LOT 1

Prefabricate beton armat aferente etapei a II^{-a} a Combinatului Chimic Drobeta Turnu Severin proprietatea REGIEI AUTONOME PENTRU ACTIVITATI NUCLEARE

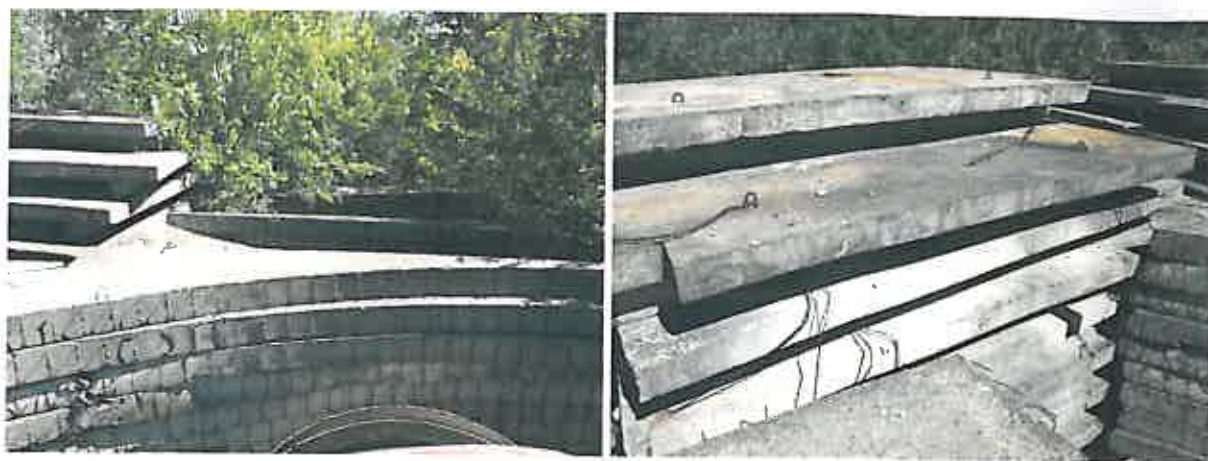
Nr. crt.	Cod	Denumire	U.M.	Cantitate
1.	10660	PANOU FATADA PF 303	BC	1.0000
2.	10680	PLACI ACOPERIS TIP PA 3	BC	24.0000
3.	10748	PLACI PREFABRICATE TIP 5	BC	170.0000
4.	10760	PANOU FATADA PF 306	BC	1.0000
5.	10762	PLACI ACOPERIS PA1	BC	66.0000
6.	10763	PLACI ACOPERIS PA 2	BC	3.0000
7.	10764	PLACI ACOPERIS PA 3A	BC	24.0000
8.	10772	PLACI ACOPERIS PA 3A	BC	3.0000
9.	10773	PLACI ACOPERIS PA3	BC	12.0000
10.	10775	PLACI ACOPERIS PA1	BC	45.0000
11.	10776	STILP PREFABRICAT SP10	BC	1.0000
12.	10777	STILPI PREF. SP 2	BC	2.0000
13.	10782	STILPI PREF.SP 3	BC	2.0000
14.	10784	STILPI PREFAB.SP7	BC	2.0000
15.	10785	STILP PREF. SP11	BC	1.0000
16.	10787	STILP PREF. SP 401A	BC	1.0000

17.	10788	STILP PREF. SP 402A	BC	1.0000
18.	10789	STILPI PREF.SP 401	BC	1.0000
19.	10790	STILPI PREF. SP 402	BC	1.0000
20.	10792	STILPI PREF.SP 403	BC	2.0000
21.	10796	STILPI PREF 403A	BC	2.0000
22.	10797	GRINZI GP A4	BC	3.0000
23.	10800	GRINZI GP A1	BC	5.0000
24.	10801	GRINZI GPA2	BC	8.0000
25.	10804	PANOU FATADA PP620	BC	4.0000
26.	10809	STILP PREF.SP1	BC	1.0000
27.	10810	STILP PREF. SP5	BC	1.0000
28.	10811	STILP PREF.SP8	BC	1.0000
29.	10865	STILP PREF S29	BC	3.0000
30.	10911	STILP PREF SP4	BC	1.0000
31.	10947	STILP PREF SP 6	BC	1.0000
32.	10965	STILP PREF SP9	BC	1.0000
33.	10966	STILP PREF. S30	BC	3.0000
34.	10967	GRINZI PREF GA 401	BC	2.0000
35.	10969	PLACI ACOPERIS PA2	BC	6.0000
36.	10980	PANOU FATADA PF 305	BC	1.0000
37.	10982	ACOPERIS AX FGP1 60570	BC	21.0000
38.	10985	PF (600X120)	BC	20.0000
39.	10986	PF 600X90	BC	35.0000
40	10989	PF 450X120	BC	16.0000

41.	10991	PLACI PREFABRICATE TIP5	BC	21.0000
42.	10992	PLACI PREFABRICATE TIP4	BC	6.0000
43.	10995	PANOU FATADA PF 302	BC	7.0000
44.	10998	PANOU FATADA PF330	BC	5.0000
45.	103013	PANOU FATADA PF 104	BC	6.0000
46.	103014	PANOU FATADA PF 107	BC	4.0000
47.	103015	PANOU FATADA PF 105	BC	1.0000
48.	103137	PANOU FATADA PF 108	BC	5.0000
49.	103138	PANOU FATADA PF 110	BC	3.0000
50.	103139	PANOU FATADA PF 116	BC	1.0000
51.	103140	PANOU FATADA PF 111	BC	1.0000
52.	103141	PANOU FATADA PF 118	BC	1.0000
53.	103142	PANOU FATADA PF 203	BC	1.0000
54.	103144	PANOU FATADA PF 200	BC	6.0000
55.	103145	PANOU FATADA PFB 700	BC	1.0000
56.	103149	PANOU FATADA PF 201	BC	5.0000
57.	103154	PANOU FATADA PF 301	BC	6.0000
58.	110007	PANOU FATADA PF 201	BC	1.0000
59.	110008	PANOU FATADA PF 204	BC	1.0000
60.	110009	PANOU FATADA PF 205	BC	1.0000
61.	110010	PANOU FATADA PF 301	BC	1.0000
62.	110017	PANOU FATADA PF 305 A	BC	1.0000
63.	110032	PANOU FATADA	BC	1.0000
64.	110013	BARBACANE	BC	8.0000

65.	10592	GRINDA MONORAI	BC	4.0000
-----	-------	----------------	----	--------

Pretul de pornire al licitatiei pentru intregul lot este de **280.000 lei la care se adauga TVA.**



■ **LICITATIA DIN DATA DE 06.12.2022 ora 12⁰⁰ – LOT 2**

Deseu de fier vechi provenit din prefabricate constructie metalica si alte deseuri aferente etapei a II^{-a} a Combinatului Chimic Drobeta Turnu Severin proprietatea REGIEI AUTONOME PENTRU ACTIVITATI NUCLEARE.

Nr. crt.	Cod	Denumire	U.M.	Cantitate	Pret de pornire lei/kg
1.	340008	Deseu de fier vechi	kg	100.000	1,20

Pretul de pornire al licitatiei avand ca obiect valorificarea activelor mentionate mai sus include taxa de mediu de 2% in conformitate cu prevederile art. 9 din OUG nr. 196/2005.











■ LICITATIA DIN DATA DE 06.12.2022 ora 13.00 – LOT 3

Deseul de oțel aliat este provenit din prezoane ce se afla în proprietatea Regiei Autonome pentru Activități Nucleare – în faliment, în cadrul Sucursalei Romag Prod și face parte din bunurile din magaziile etapei a II^a a obiectivului de Investiții ” Dezvoltarea combinatului Chimic Drobeta Turnu Severin din cadrul R.A.A.N. - Sucursala Romag PROD ”, sistat definitiv în anul 2003, la stadiul existent .

Denumire Produs	cod	UM	Cantitate	pret lei /UM	pret total reper lei
DESEU DE OTEL ALIAT	340011	KG	52.700,10	4,50	237.150,45
TOTAL lot 4 – deseul de oțel aliat					237.150,45

Pretul de pornire al licitatiei avand ca obiect valorificarea bunurilor mentionate la pct. V este de 4,50 lei/kg., pret ce include taxa de mediu de 2% in conformitate cu prevederile art.9 din OUG nr. 196/2005.





Imaginile sunt cu titlu de prezentare. Potentialii cumparatori au dreptul de a vizualiza bunurile dupa cumpararea caietului de sarcini si cu anuntarea prealabila a vizitei la telefon : 0758.27.95.21 sau e-mail: adina.cioica@raan.ro.